



แผนอัตรากำลัง ๓ ปี
ประจำปีงบประมาณ พ.ศ. ๒๕๖๗ - ๒๕๖๙
ฉบับปรับปรุงครั้งที่ ๑/๒๕๖๘

องค์การบริหารส่วนตำบลบางพลวง
อำเภอบ้านสร้าง จังหวัดปราจีนบุรี



ประกาศองค์การบริหารส่วนตำบลบางพลวง

เรื่อง แผนอัตรากำลัง ๓ ปี ประจำปีงบประมาณ พ.ศ. ๒๕๖๗ - ๒๕๖๙

ฉบับปรับปรุงครั้งที่ ๑

ประกาศคณะกรรมการพนักงานส่วนตำบลจังหวัดปราจีนบุรี เรื่องหลักเกณฑ์และเงื่อนไขเกี่ยวกับการบริหารงานบุคคลขององค์การบริหารส่วนตำบล ลงวันที่ ๑๙ พฤศจิกายน ๒๕๕๕ และแก้ไขเพิ่มเติมถึงปัจจุบัน กำหนดให้องค์การบริหารส่วนตำบล จัดทำแผนอัตรากำลัง ๓ ปี เพื่อเป็นกรอบกำหนดอัตราตำแหน่งของพนักงานส่วนตำบล ลูกจ้างประจำ พนักงานจ้าง ให้เหมาะสมและสอดคล้องกับปริมาณงานและภารกิจขององค์การบริหารส่วนตำบลแต่ละแห่ง ประกอบกับเพื่อเป็นการกำหนดทิศทาง เป้าหมายและอัตราพนักงานส่วนตำบล ในห้วงระยะเวลา ๓ ปี ประจำปีงบประมาณ พ.ศ.๒๕๖๗ - ๒๕๖๙ ขององค์การบริหารส่วนตำบลบางพลวง

เพื่อให้การบริหารงานบุคคลขององค์การบริหารส่วนตำบล เป็นไปด้วยความเรียบร้อยและองค์การบริหารส่วนตำบลบางพลวง มีแผนอัตรากำลังที่ครอบคลุมภารกิจตามอำนาจหน้าที่ อาศัยอำนาจตามความนัย มาตรา ๑๕ และ มาตรา ๒๕ วรรคท้าย แห่งพระราชบัญญัติระเบียบบริหารงานบุคคลท้องถิ่น พ.ศ. ๒๕๔๒ และมติคณะกรรมการพนักงานส่วนตำบลจังหวัดปราจีนบุรี ในการประชุมครั้งที่ ๕/๒๕๖๘ เมื่อวันที่ ๒๙ พฤษภาคม ๒๕๖๘

จึงประกาศใช้แผนอัตรากำลังขององค์การบริหารส่วนตำบลบางพลวง ดังนี้

๑. ประกาศฉบับนี้เรียกว่า ประกาศองค์การบริหารส่วนตำบลบางพลวง เรื่องแผนอัตรากำลัง ๓ ปี ประจำปีงบประมาณ พ.ศ.๒๕๖๗ - ๒๕๖๙ ฉบับปรับปรุงครั้งที่ ๑ กรณีกำหนดหัวหน้าฝ่ายบริหารงานทั่วไป
๒. ประกาศฉบับนี้มีผลบังคับใช้นับตั้งแต่วันถัดจากวันที่องค์การบริหารส่วนตำบลบางพลวงประกาศใช้เป็นต้นไป

ประกาศ ณ วันที่ ๔ มิถุนายน พ.ศ. ๒๕๖๘

(นายจิตรกร แก้วไทรเลิศ)

นายกองค์การบริหารส่วนตำบลบางพลวง

๘. โครงสร้างการกำหนดส่วนราชการ

๘.๑ การกำหนดโครงสร้างส่วนราชการ

องค์การบริหารส่วนตำบลบางพลวง ได้กำหนดภารกิจหลักและภารกิจรองที่จะดำเนินการดังกล่าว โดยกำหนดตำแหน่งของพนักงานส่วนตำบลให้ตรงกับภารกิจและในระยะแรกการกำหนดโครงสร้างส่วนราชการที่จะรองรับการดำเนินการตามภารกิจนั้นอาจกำหนดเป็นภารกิจอยู่ในรูปของงานและในระยะต่อไป เมื่อมีการดำเนินการตามภารกิจนั้น และองค์การบริหารส่วนตำบลบางพลวงพิจารณาเห็นว่า ภารกิจนั้นมีปริมาณงานมากพอที่จะพิจารณาตั้งเป็นส่วนต่อไป โดยเริ่มแรกกำหนดโครงสร้างไว้ ดังนี้

โครงสร้างตามแผนอัตรากำลังปัจจุบัน	โครงสร้างตามแผนอัตรากำลังใหม่
<p>๑. สำนักปลัด อบต.</p> <p>๑.๑ งานบริหารงานทั่วไป</p> <p>๑.๒ งานนิติการ</p> <p>๑.๓ งานการเจ้าหน้าที่</p> <p>๑.๔ งานนโยบายและแผนงาน</p> <p>๑.๕ งานป้องกันและบรรเทาสาธารณภัย</p> <p>๑.๖ งานส่งเสริมสวัสดิการสังคม</p> <p>๑.๗ งานส่งเสริมสุขภาพ</p> <p>๑.๘ งานส่งเสริมสิ่งแวดล้อม</p> <p>๑.๙ งานรักษาความสะอาด</p> <p>๑.๑๐ งานป้องกันและควบคุมโรค</p>	<p>๑. สำนักปลัด อบต.</p> <p><u>ฝ่ายบริหารงานทั่วไป</u></p> <p>๑.๑ งานบริหารงานทั่วไป</p> <p>๑.๒ งานนิติการ</p> <p>๑.๓ งานการเจ้าหน้าที่</p> <p>๑.๔ งานนโยบายและแผนงาน</p> <p>๑.๕ งานป้องกันและบรรเทาสาธารณภัย</p> <p>๑.๖ งานส่งเสริมสวัสดิการสังคม</p> <p>๑.๗ งานส่งเสริมสุขภาพ</p> <p>๑.๘ งานส่งเสริมสิ่งแวดล้อม</p> <p>๑.๙ งานรักษาความสะอาด</p> <p>๑.๑๐ งานป้องกันและควบคุมโรค</p>
<p>๒. กองคลัง</p> <p>๒.๑ งานบริหารงานทั่วไป</p> <p>๒.๒ งานการเงินและบัญชี</p> <p>๒.๓ งานเร่งรัดและจัดเก็บรายได้</p> <p>๒.๔ งานพัสดุและทรัพย์สิน</p> <p>๒.๕ งานแผนที่ภาษีและทะเบียนทรัพย์สิน</p>	<p>๒. กองคลัง</p> <p>๒.๑ งานบริหารงานทั่วไป</p> <p>๒.๒ งานการเงินและบัญชี</p> <p>๒.๓ งานเร่งรัดและจัดเก็บรายได้</p> <p>๒.๔ งานพัสดุและทรัพย์สิน</p> <p>๒.๕ งานแผนที่ภาษีและทะเบียนทรัพย์สิน</p>
<p>๓. กองช่าง</p> <p>๓.๑ งานบริหารทั่วไป</p> <p>๓.๒ งานแบบแผนและก่อสร้าง</p> <p>๓.๓ งานควบคุมอาคาร</p> <p>๓.๔ งานผังเมือง</p> <p>๓.๕ งานสาธารณูปโภค</p>	<p>๓. กองช่าง</p> <p>๓.๑ งานบริหารงานทั่วไป</p> <p>๓.๒ งานก่อสร้างและซ่อม</p> <p>๓.๓ งานออกแบบและควบคุมอาคาร</p> <p>๓.๔ งานผังเมือง</p> <p>๓.๕ งานสาธารณูปโภค</p>
<p>๔. กองการศึกษา ศาสนาและวัฒนธรรม</p> <p>๕.๑ งานบริหารทั่วไป</p> <p>๕.๒ งานบริหารการศึกษา</p> <p>๕.๓ งานส่งเสริมการศึกษา ศาสนาและวัฒนธรรม</p> <p>๕.๔ งานส่งเสริมกีฬาและนันทนาการ</p>	<p>๔. กองการศึกษา ศาสนาและวัฒนธรรม</p> <p>๕.๑ งานบริหารทั่วไป</p> <p>๕.๒ งานบริหารการศึกษา</p> <p>๕.๓ งานส่งเสริมการศึกษา ศาสนาและวัฒนธรรม</p> <p>๕.๔ งานส่งเสริมกีฬาและนันทนาการ</p>
<p>๕. กองส่งเสริมการเกษตร</p> <p>๕.๑ งานบริหารทั่วไป</p> <p>๕.๒ งานส่งเสริมการเกษตร</p> <p>๕.๓ งานส่งเสริมปศุสัตว์</p> <p>๕.๔ งานป้องกันโรคพืชและสัตว์</p>	<p>๕. กองส่งเสริมการเกษตร</p> <p>๕.๑ งานบริหารทั่วไป</p> <p>๕.๒ งานส่งเสริมการเกษตร</p> <p>๕.๓ งานส่งเสริมปศุสัตว์</p> <p>๕.๔ งานป้องกันโรคพืชและสัตว์</p>
<p>๖. หน่วยตรวจสอบภายใน</p> <p>๖.๑ งานตรวจสอบภายใน</p>	<p>๖. หน่วยตรวจสอบภายใน</p> <p>๖.๑ งานตรวจสอบภายใน</p>

กรอบอัตรากำลัง ๓ ปี พ.ศ. ๒๕๖๗ - ๒๕๖๙ (หลังกำหนดตำแหน่งฝ่ายฯ)
องค์การบริหารส่วนตำบลบางพลวง อำเภอบ้านสร้าง จังหวัดปราจีนบุรี

ลำดับ ที่	ส่วนราชการ/ตำแหน่ง	กรอบ อัตรากำลัง เดิม	อัตราตำแหน่ง ที่คาดว่าจะต้องใช้ในช่วง ระยะเวลา ๓ ปี ข้างหน้า			เพิ่ม / ลด			หมายเหตุ
			๒๕๖๗	๒๕๖๘	๒๕๖๙	๒๕๖๗	๒๕๖๘	๒๕๖๙	
๑	ปลัดองค์การบริหารส่วนตำบล (นักบริหารงานท้องถิ่น ระดับกลาง)	๑	๑	๑	๑	-	-	-	
๒	รองปลัดองค์การบริหารส่วนตำบล (นักบริหารงานท้องถิ่น ระดับต้น)	๑	๑	๑	๑	-	-	-	
	สำนักปลัด (๐๑)								
๓	หัวหน้าสำนักปลัด (นักบริหารงานทั่วไป ระดับต้น)	๑	๑	๑	๑	-	-	-	
๔	หัวหน้าฝ่ายบริหารงานทั่วไป (นักบริหารงานทั่วไป ระดับต้น)	-	-	๑	๑	-	+๑	-	ขอกำหนดเพิ่ม
๕	นักจัดการงานทั่วไป (ปก./ชก.)	๑	๑	๑	๑	-	-	-	ว่าง
๖	นักทรัพยากรบุคคล (ปก./ชก.)	๑	๑	๑	๑	-	-	-	ว่าง
๗	นักวิเคราะห์นโยบายและแผน (ชก.)	๑	๑	๑	๑	-	-	-	
๘	นิติกร (ชก.)	๑	๑	๑	๑	-	-	-	
๙	นักพัฒนาชุมชน (ชก.)	๑	๑	๑	๑	-	-	-	
๑๐	นักวิชาการสาธารณสุข (ปก./ชก.)	๑	๑	๑	๑	-	-	-	ว่าง
๑๑	เจ้าพนักงานป้องกันและบรรเทาสาธารณภัย (ปง./ชง.)	๑	๑	๑	๑	-	-	-	ว่าง
	พนักงานจ้างตามภารกิจ								
๑๒	ผู้ช่วยนักวิเคราะห์นโยบายและแผน	๑	๑	๑	๑	-	-	-	
๑๓	ผู้ช่วยนักพัฒนาชุมชน	๑	๑	๑	๑	-	-	-	
๑๔	ผู้ช่วยเจ้าพนักงานธุรการ	๑	๑	๑	๑	-	-	-	
๑๕	ผู้ช่วยเจ้าพนักงานธุรการ	๑	๑	๑	๑	-	-	-	
๑๖	ผู้ช่วยเจ้าพนักงานป้องกันและบรรเทาสาธารณภัย	๑	๑	๑	๑	-	-	-	
	พนักงานจ้างทั่วไป								
๑๗	ยาม	๑	๑	๑	๑	-	-	-	
๑๘	นักการภารโรง	๑	๑	๑	๑	-	-	-	
๑๙	คนงาน	๑	๑	๑	๑	-	-	-	
	กองคลัง (๐๔)								
๒๐	ผู้อำนวยการกองคลัง (นักบริหารงานการคลัง ระดับต้น)	๑	๑	๑	๑	-	-	-	
๒๑	นักวิชาการเงินและบัญชี (ปก./ชก.)	๑	๑	๑	๑	-	-	-	รับโอน
๒๒	นักวิชาการจัดเก็บรายได้ (ปก./ชก.)	๑	๑	๑	๑	-	-	-	รับโอน
๒๓	เจ้าพนักงานพัสดุ (ปง./ชง.)	๑	๑	๑	๑	-	-	-	รับโอน

ลำดับที่	ส่วนราชการ/ตำแหน่ง	กรอบ อัตรา กำลังเดิม	อัตราตำแหน่ง ที่คาดว่าจะต้องใช้ในช่วง ระยะเวลา ๓ ปี ข้างหน้า			เพิ่ม / ลด			หมายเหตุ
			๒๕๖๗	๒๕๖๘	๒๕๖๙	๒๕๖๗	๒๕๖๘	๒๕๖๙	
	กองส่งเสริมการเกษตร (๐๖)								
๕๐	ผู้อำนวยการกองส่งเสริมการเกษตร (นักบริหารงานการเกษตร ระดับต้น)	๑	๑	๑	๑	-	-	-	
๕๑	นักวิชาการเกษตร (ปก./ชก.)	๑	๑	๑	๑	-	-	-	รับโอน
๕๒	เจ้าพนักงานธุรการ (ปง./ชง.)	๑	๑	๑	๑	-	-	-	รับโอน
	พนักงานจ้างตามภารกิจ								
๕๓	ผู้ช่วยเจ้าพนักงานธุรการ	๑	๑	๑	๑	-	-	-	
	พนักงานจ้างทั่วไป								
๕๔	คนงานเครื่องสูบน้ำ	๑	๑	๑	๑	-	-	-	
๕๕	คนงานเครื่องสูบน้ำ	๑	๑	๑	๑	-	-	-	
๕๖	คนงานเครื่องสูบน้ำ	๑	๑	๑	๑	-	-	-	ว่าง
	รวมทั้งหมด	๕๕	๕๕	๕๖	๕๖	-	+๑	-	

กรอบอัตรากำลัง ๓ ปี (พ.ศ. ๒๕๖๗ - ๒๕๖๙) (ภายหลังกำหนดตำแหน่งฝ่ายฯ)
องค์การบริหารส่วนตำบลบางพลวง อำเภอบ้านสร้าง จังหวัดปราจีนบุรี

รที่	ส่วนราชการ	อัตรากำลังปัจจุบัน	กำหนดไว้ในแผน ๓ ปี (พ.ศ. ๒๕๖๗-๒๕๖๙)	หมายเหตุ
๑	ปลัดองค์การบริหารส่วนตำบล (นักบริหารงานท้องถิ่น ระดับกลาง)	ส.ต.อ.ธานินทร์ คล่องแคล้ว	กำหนดไว้	
๒	รองปลัดองค์การบริหารส่วนตำบล (นักบริหารงานท้องถิ่น ระดับต้น)	นางวรรณนภัส ประสงค์	กำหนดไว้	
	สำนักปลัด			
๓	หัวหน้าสำนักปลัด (นักบริหารงานทั่วไป ระดับต้น)	นางสาวปิ่นมณี ชาญชนะวิวัฒน์	กำหนดไว้	
๔	หัวหน้าฝ่ายบริหารงานทั่วไป (นักบริหารงานทั่วไป ระดับต้น)		กำหนดเพิ่ม	
๕	นักจัดการงานทั่วไป (ปก./ชก.)	ว่าง	กำหนดไว้	
๖	นักทรัพยากรบุคคล (ปก./ชก.)	ว่าง	กำหนดไว้	
๗	นักวิเคราะห์นโยบายและแผน (ชก.)	นางปัญญ์ภัส โปติยะ	กำหนดไว้	
๘	นิติกร (ชก.)	นายภิญโญ ท่วมไธสง	กำหนดไว้	
๙	นักพัฒนาชุมชน (ชก.)	นางสาวเนาวรัตน์ กอนเสน	กำหนดไว้	
๑๐	นักวิชาการสาธารณสุข (ปก./ชก.)	ว่าง	กำหนดไว้	
๑๑	เจ้าพนักงานป้องกันและบรรเทา สาธารณภัย (ปง./ชง.)	ว่าง	กำหนดไว้	
	พนักงานจ้างตามภารกิจ			
๑๒	ผู้ช่วยนักวิเคราะห์นโยบายและแผน	นายพรทวี สร้อยสน	กำหนดไว้	
๑๓	ผู้ช่วยนักพัฒนาชุมชน	นายปฏิวัติ คงชื่น	กำหนดไว้	
๑๔	ผู้ช่วยเจ้าพนักงานธุรการ	นางสาวศรุตดา เจริญรัตน์	กำหนดไว้	
๑๕	ผู้ช่วยเจ้าพนักงานธุรการ	นางสาววิลาสินี เชนันน์	กำหนดไว้	
๑๖	ผู้ช่วยเจ้าพนักงานป้องกัน และบรรเทาสาธารณภัย	นายสายชล สิงโตเผือก	กำหนดไว้	
	พนักงานจ้างทั่วไป			
๑๗	ยาม	ว่าง	กำหนดไว้	
๑๘	นักการภารโรง	นางสาวโสภกา จุลคำ	กำหนดไว้	
๑๙	คนงาน	นายประสิทธิ์ เสี่ยงก้อน	กำหนดไว้	
	กองคลัง			
๒๐	ผู้อำนวยการกองคลัง (นักบริหารงานการคลัง ระดับต้น)	นางสาววชิรญาณ์ จันทร์แดง	กำหนดไว้	
๒๑	นักวิชาการเงินและบัญชี (ปก./ชก.)	ว่าง	กำหนดไว้	
๒๒	นักวิชาการจัดเก็บรายได้ (ปก./ชก.)	ว่าง	กำหนดไว้	
๒๓	เจ้าพนักงานพัสดุ (ปง./ชง.)	ว่าง	กำหนดไว้	
	พนักงานจ้างตามภารกิจ			
๒๔	ผู้ช่วยนักวิชาการเงินและบัญชี	นางสาวสุปราณี ไวร่อง	กำหนดไว้	
๒๕	ผู้ช่วยเจ้าพนักงานธุรการ	นางปิยธิดา ดอนปัด	กำหนดไว้	
๒๖	ผู้ช่วยนักวิชาการจัดเก็บรายได้	นางสาวอรุณญา ยะประดิษฐ์	กำหนดไว้	
๒๗	ผู้ช่วยเจ้าพนักงานจัดเก็บรายได้	นางสาวภรภัทร สร้อยสน	กำหนดไว้	
๒๘	ผู้ช่วยเจ้าพนักงานพัสดุ	นางสาวพัชรินทร์ ทองเล็ก	กำหนดไว้	

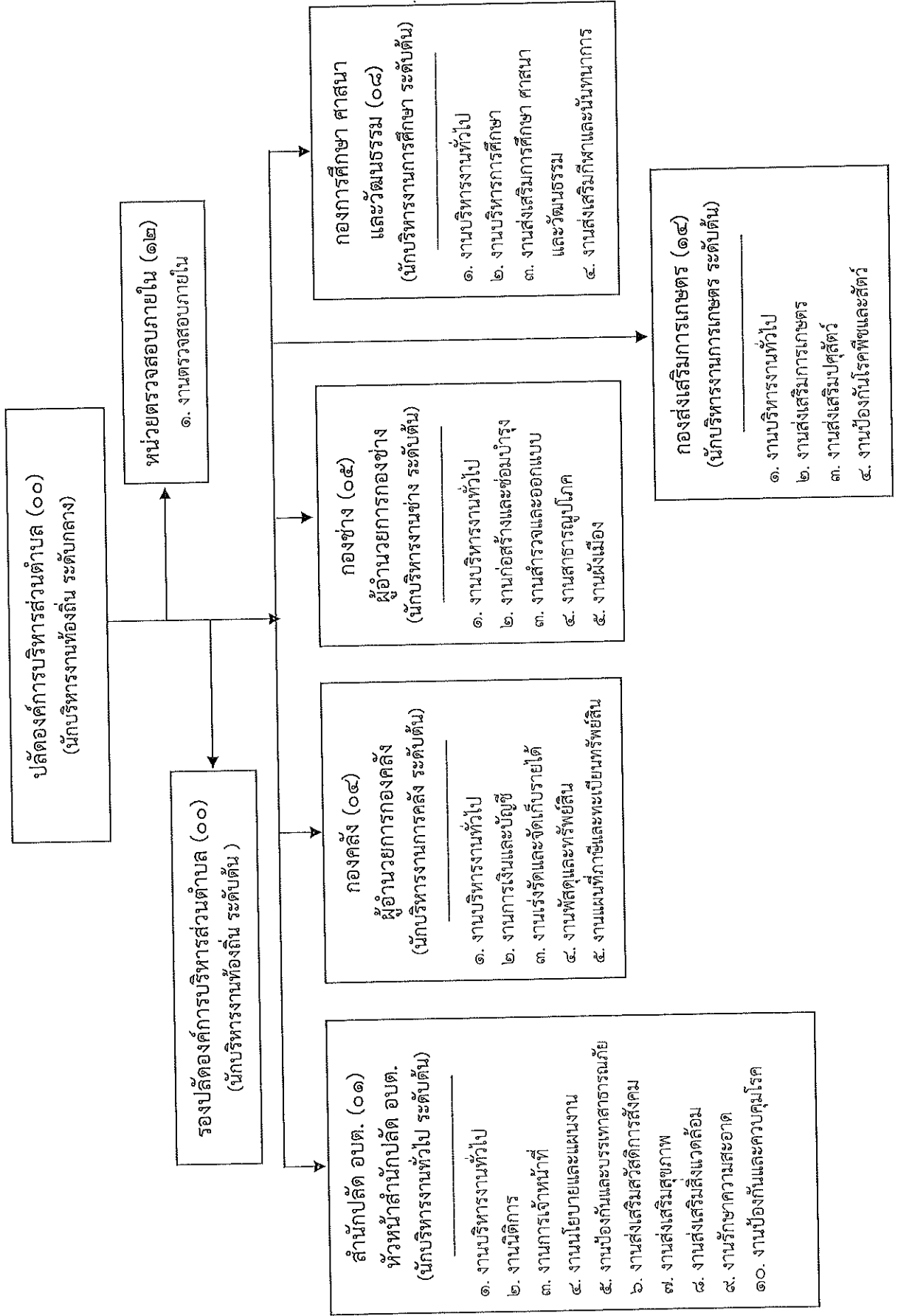
ที่	ส่วนราชการ	อัตรากำลังปัจจุบัน	กำหนดไว้ในแผน ๓ ปี (พ.ศ. ๒๕๖๗-๒๕๖๙)	หมายเหตุ
	กองช่าง			
๒๙	ผู้อำนวยการกองช่าง (นักบริหารงานช่าง ระดับต้น)	นายวิวัฒน์ เศรษฐฐานาศักดิ์	กำหนดไว้	
๓๐	วิศวกรโยธา (ปก./ชก.)	ว่าง	กำหนดไว้	
๓๑	นายช่างโยธา (ปง./ชง.)	ว่าง	กำหนดไว้	
๓๒	นายช่างโยธา (ปง./ชง.)	ว่าง	กำหนดไว้	
๓๓	เจ้าพนักงานธุรการ (ปง./ชง.)	ว่าง		
	พนักงานจ้างตามภารกิจ			
๓๔	ผู้ช่วยนายช่างโยธา	นายอนุพันธ์ พิมพ์โพธิ์	กำหนดไว้	
๓๕	ผู้ช่วยเจ้าพนักงานประปา	นายดงรัก ศรีสุข	กำหนดไว้	
	พนักงานจ้างทั่วไป			
๓๖	คนงาน	นางสาวศิริลักษณ์ แพเหล่า	กำหนดไว้	
๓๗	คนงาน	นายอัมรินทร์ ยิ่งยง	กำหนดไว้	
๓๘	คนงาน	นายสุชิน สมสกุล	กำหนดไว้	
๓๙	คนงาน	นายนพรัตน์ แยมอ้อม	กำหนดไว้	
๔๐	คนงาน	นายวีระชัย ต้นเสียง	กำหนดไว้	
๔๑	คนงาน	นายทรงยศ ดวงรัตน์	กำหนดไว้	
	กองการศึกษา ศาสนาและวัฒนธรรม			
๔๒	ผู้อำนวยการกองการศึกษา ศาสนาและวัฒนธรรม (นักบริหารงานการศึกษา ระดับต้น)	ว่าง	กำหนดไว้	
๔๓	นักวิชาการศึกษา ชก.	นางสาวรัชณี พรราวศรี	กำหนดไว้	
๔๔	เจ้าพนักงานธุรการ (ปง./ชง.)	ว่าง	กำหนดไว้	
	ศูนย์พัฒนาเด็กเล็ก บ้านหนองงูเห่าล้อม			
๔๕	ผู้อำนวยการศูนย์พัฒนาเด็กเล็ก	ว่าง	กำหนดไว้	
๔๖	ครู (ค.ศ.๒)	นางสาวแก้วใจ ต้นเสียง	กำหนดไว้	
	พนักงานจ้างตามภารกิจ			
๔๗	ผู้ช่วยเจ้าพนักงานธุรการ	นางสาวจิรารัตน์ เชื้อสุข	กำหนดไว้	
๔๘	ผู้ช่วยครูผู้ช่วย	นางสาวมาลัย เกสร	กำหนดไว้	
	หน่วยตรวจสอบภายใน			
๔๙	นักวิชาการตรวจสอบภายใน (ชก.)	นางสาวศรัณย์รัตน์ ประครองพันธ์	กำหนดไว้	
	กองส่งเสริมการเกษตร			
๕๐	ผู้อำนวยการกองส่งเสริมการเกษตร (นักบริหารงานการเกษตร ระดับต้น)	นายณรัชพงศ์ สีส้ม	กำหนดไว้	
๕๑	นักวิชาการเกษตร (ปก./ชก.)	ว่าง	กำหนดไว้	
๕๒	เจ้าพนักงานธุรการ (ปง./ชง.)	ว่าง		
	พนักงานจ้างตามภารกิจ			
๕๓	ผู้ช่วยเจ้าพนักงานธุรการ	นางสาวศศิณัญญา แสนโม	กำหนดไว้	
	พนักงานจ้างทั่วไป			
๕๔	คนงานเครื่องสูบน้ำ	นายชลอ เครือใหญ่	กำหนดไว้	
๕๕	คนงานเครื่องสูบน้ำ	นางจิตรา แดงรอด	กำหนดไว้	
๕๖	คนงานเครื่องสูบน้ำ	ว่าง	กำหนดไว้	

แผนอัตรากำลัง ๓ ปี พ.ศ.๒๕๖๗ - ๒๕๖๙ (ฉบับปรับปรุงครั้งที่ ๑/๒๕๖๘)
 องค์การบริหารส่วนตำบลบางพลวง อำเภอบ้านสร้าง จังหวัดปราจีนบุรี

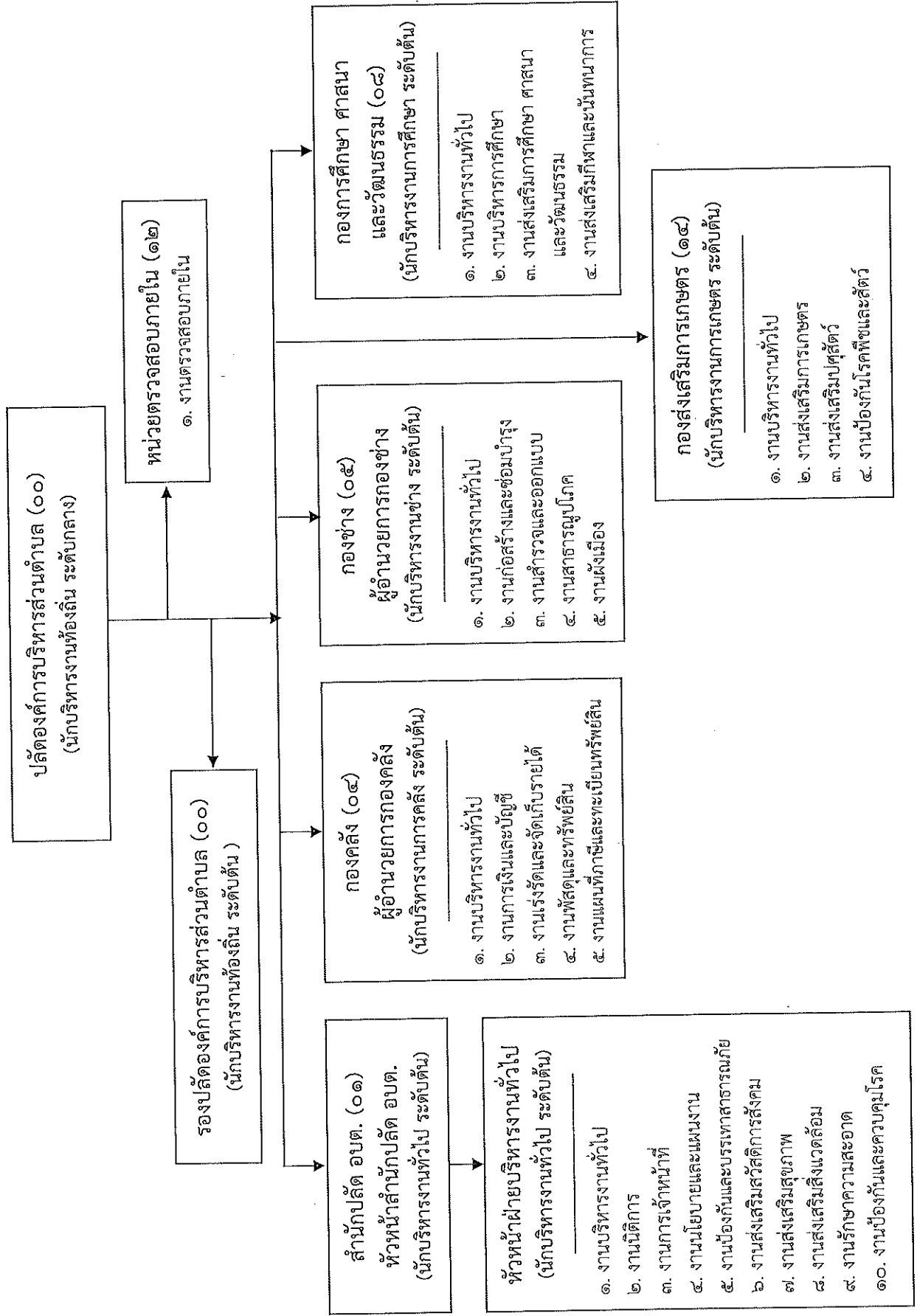
ลำดับ	กำหนดตำแหน่งเพิ่ม ปี ๒๕๖๘ จำนวน ๑ ตำแหน่ง	ยุบตำแหน่ง จำนวน ตำแหน่ง	หมายเหตุ
	<u>สำนักปลัด</u>		
๑	หัวหน้าฝ่ายบริหารงานทั่วไป (นักบริหารงานทั่วไป ระดับต้น)	-	- กำหนดเพิ่ม - กำหนดเพิ่ม ตำแหน่งหัวหน้าฝ่ายบริหารงานทั่วไป (นักบริหารงานทั่วไป ระดับต้น) - มีปริมาณงานสูงขึ้น - ไม่ได้กำหนดตำแหน่งไว้

๑๐. แผนภูมิโครงสร้างแบ่งส่วนราชการ

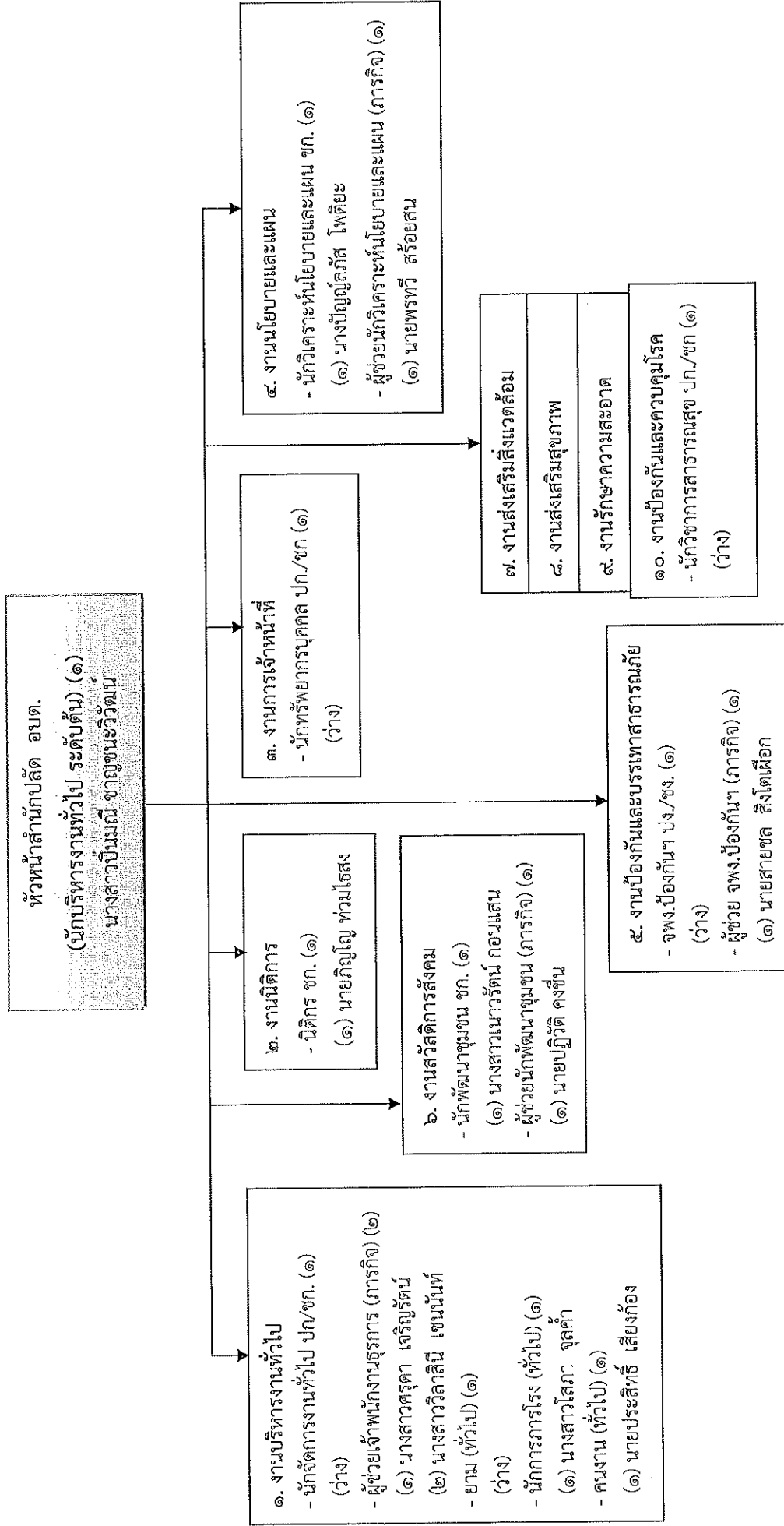
โครงสร้างการแบ่งส่วนราชการ องค์การบริหารส่วนตำบลบางพลวง ประมงสามัญญ (เดิม)



โครงสร้างการแบ่งส่วนราชการ องค์การบริหารส่วนตำบลบางพลวง ประเภทสามัญ (หลังกำหนดฝ่ายฯ)



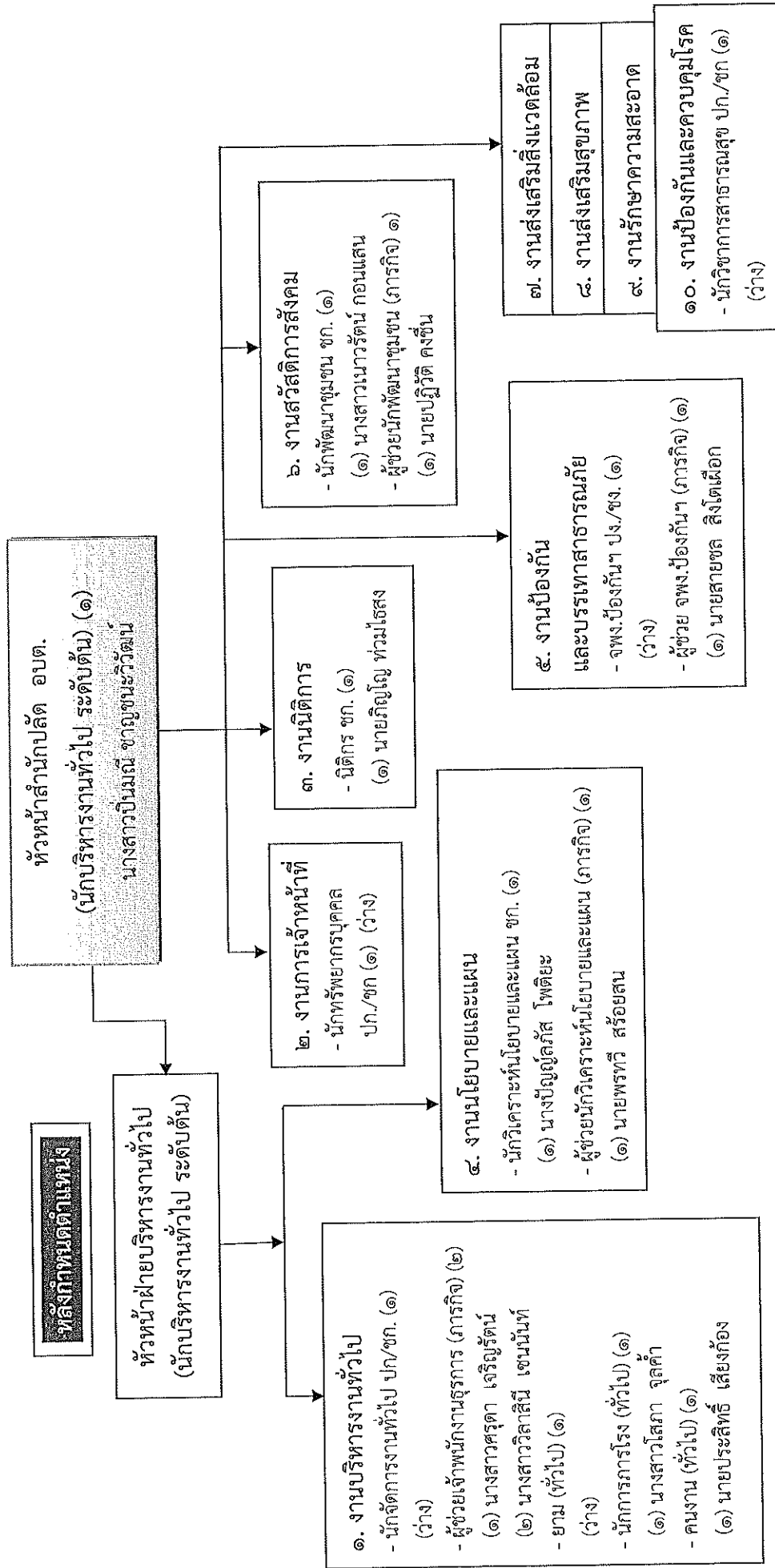
โครงสร้างของสำนักปลัด องค์การบริหารส่วนตำบลบางพลวง (๐๑) (เดิม)



ประเภท ระดับ	อำนาจการท้องถิ่น			วิชาการ			ทั่วไป		คูักจ้างประจำ	พนักงานจ้างตามภารกิจ	พนักงานจ้างทั่วไป	รวม
	สูง	กลาง	ต้น	ชพ.	ปก./ชก.	อส.	ปง./ชง.	อ				
อัตราทั้งหมด	๐	๐	๑	๐	๐	๐	๑	๑	๐	๕	๓	๑๖

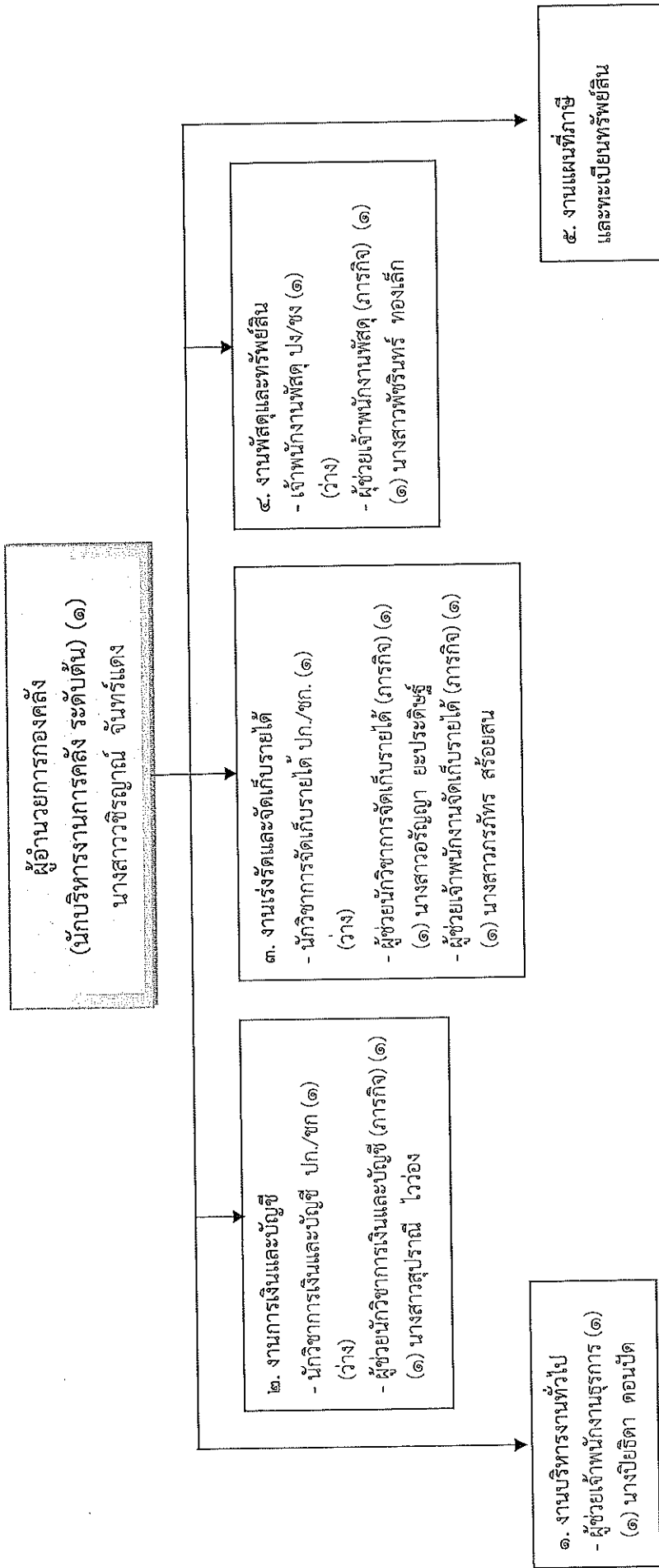
โครงสร้างส่วนราชการ (๐๑)

สำนักปลัดองค์การบริหารส่วนตำบล (หลังกำหนดฝ่ายฯ)



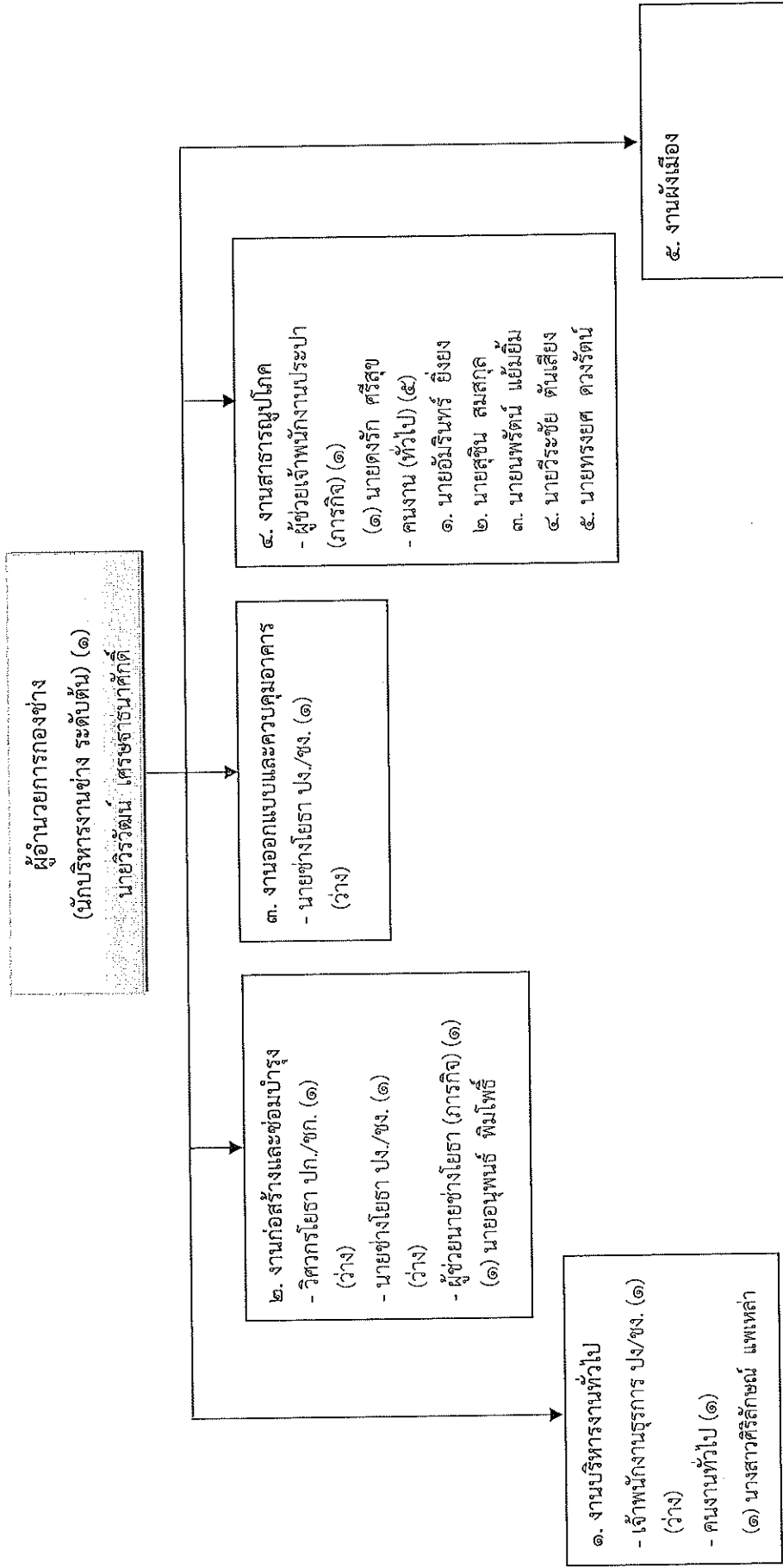
ประเภท ระดับ	อำนาจการท้องถิ่น			วิชาการ			ทั่วไป		พนักงานจ้างทั่วไป	รวม
	สูง	กลาง	ต้น	ชช.	ขพ.	ปก./ชก.	อส.	ปง./ชง.		
อัตราทั้งหมด	๐	๐	๒	๐	๐	๖	๐	๑	๕	๑๗

โครงสร้างของกองคลัง องค์การบริหารส่วนตำบลบางพลวง (๐๔)



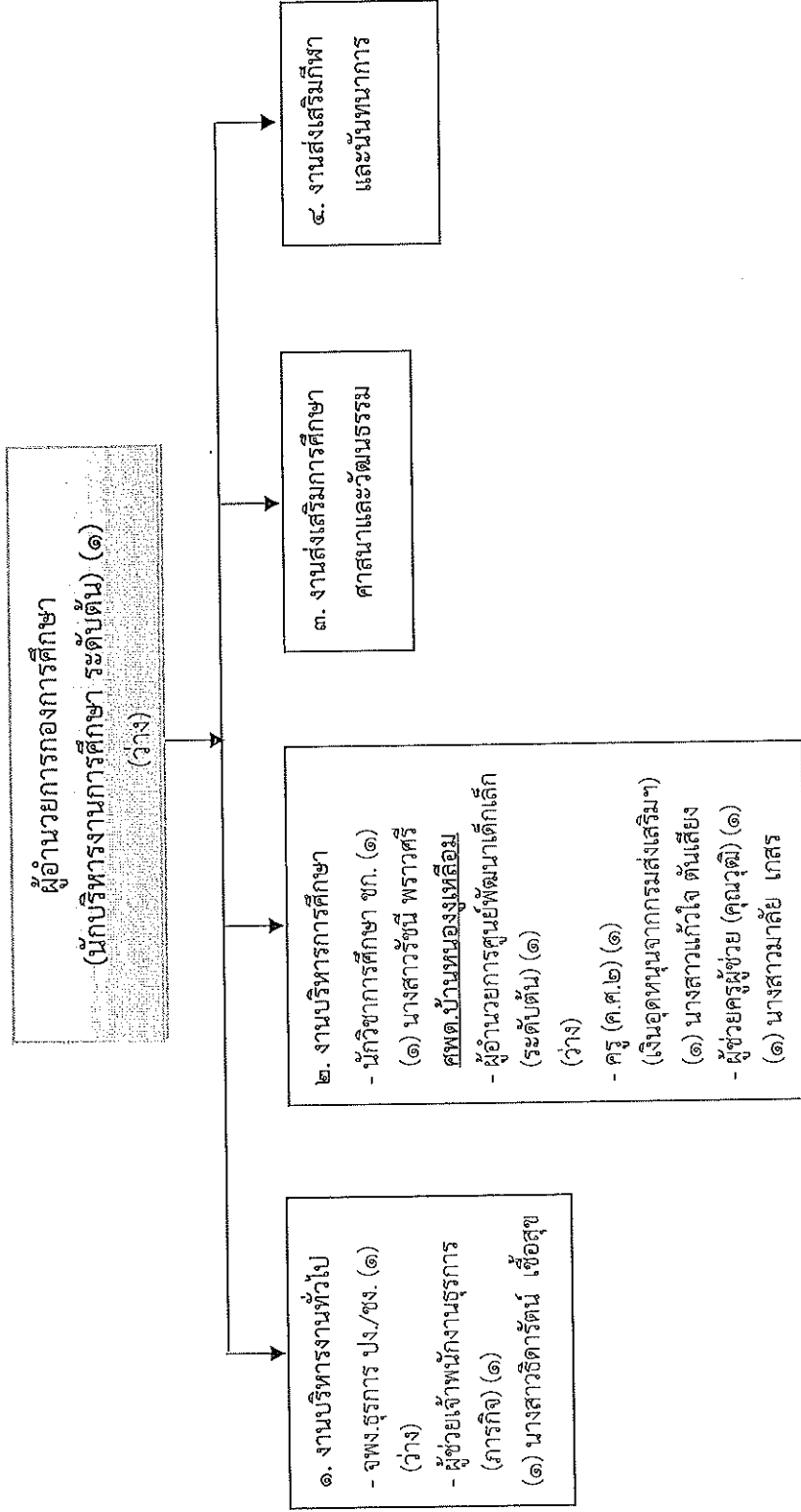
ประเภท ระดับ	อำนาจการท้องถิ่น			วิชาการ			ทั่วไป			ลูกจ้างประจำ	พนักงานจ้างตามภารกิจ	พนักงานจ้างทั่วไป	รวม
	สูง	กลาง	ต้น	ชพ.	ชพ.	ปก./ชก.	อส.	ปง./ชง.	๐				
อัตราทั้งหมด	๐	๐	๑	๐	๐	๒	๐	๑	๐	๐	๕	๐	๙

โครงสร้างของกองช่าง องค์การบริหารส่วนตำบลบางพลวง (๐๕)



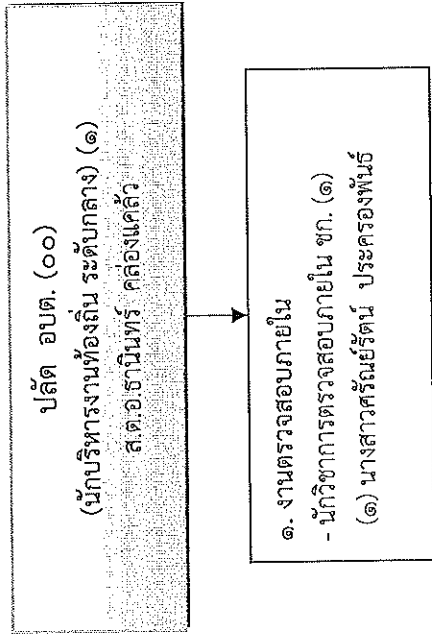
ประเภท	อำนาจการท้องถิ่น		วิชาการ		ทั่วไป		ลูกจ้างประจำ	พนักงานจ้างตามภารกิจ	พนักงานจ้างทั่วไป	รวม	
	สูง	กลาง	ต้น	ชช.	ขพ.	ปก./ชก.					อส.
อัตราทั้งหมด	๐	๐	๑	๐	๐	๑	๐	๓	๐	๖	๑๓

โครงสร้างของกองการศึกษา ศาสนาและวัฒนธรรม องค์การบริหารส่วนตำบลบางพลวง (๐๘)



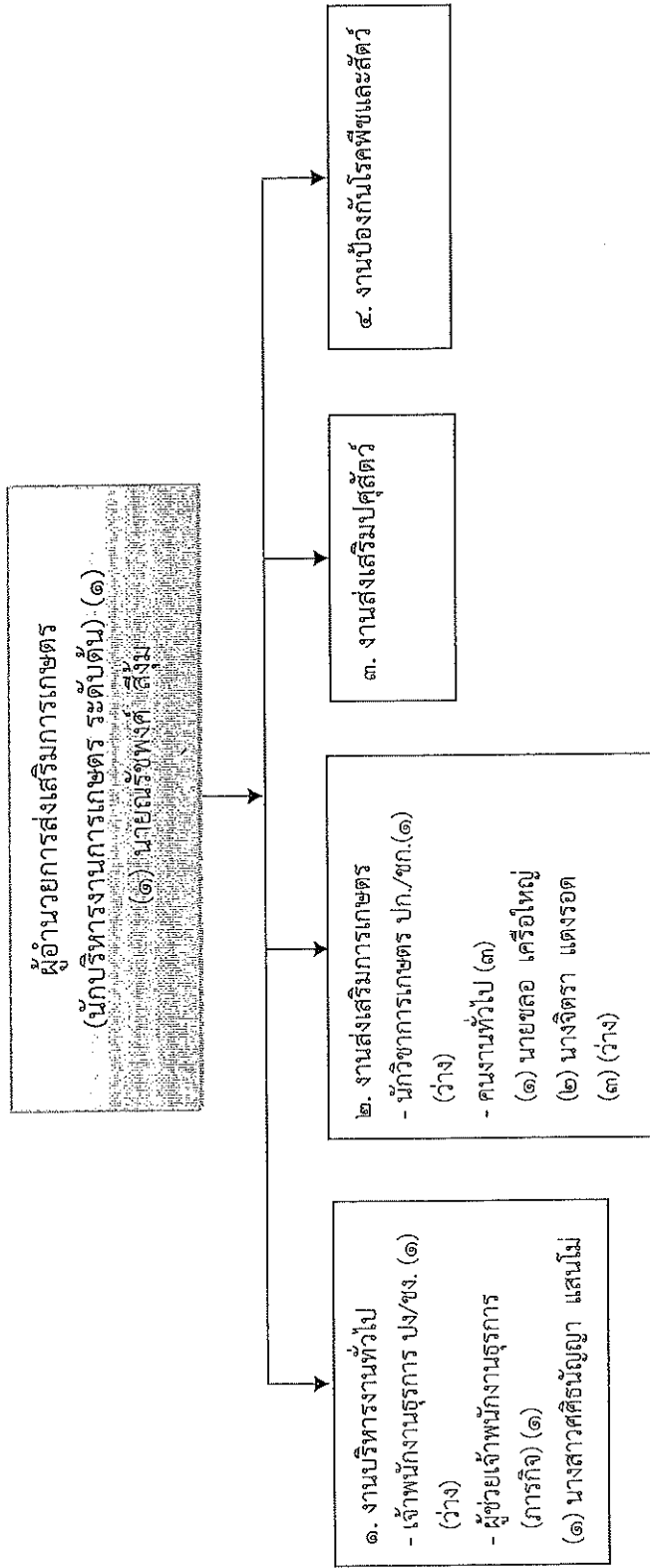
ประเภท ระดับ	ผู้อำนวยการท้องถิ่น		บุคลากรทางการศึกษา		วิชาการ			ทั่วไป		พนักงานจ้างทั่วไป	รวม
	สูง	กลาง	ครู	ผช./ครู ผดต.	ชช.	ขพ.	ปค./ชก.	อส.	ปง./ชง.		
อัตราทั้งหมด	๐	๐	๑	๐	๐	๐	๑	๐	๑	๒	๗

โครงสร้างของหน่วยตรวจสอบภายใน องค์การบริหารส่วนตำบลบางพลวง (๑๒)



ประเภท ระดับ	อำนาจการท้องถิ่น			วิชาการ			ทั่วไป		ลูกจ้างประจำ	พนักงานจ้างตามภารกิจ	พนักงานจ้างทั่วไป	รวม
	สูง	กลาง	ต้น	ชพ.	ชพ.	ชก./ชก.	อส.	ปง./ชง.				
อัตราทั้งหมด	๐	๐	๐	๐	๐	๑	๐	๐	๐	๐	๐	๑

โครงสร้างของกองส่งเสริมการเกษตร องค์การบริหารส่วนตำบลบางพลวง (๑๔)



ประเภท ระดับ	ผู้อำนวยการท้องถิ่น		วิชาการ		ทั่วไป		ลูกจ้างประจำ	พนักงานจ้างตามภารกิจ	พนักงานจ้างทั่วไป	รวม
	สูง	ต้น	ชพ.	ปท./ชท.	อส.	ปง/ชง.				
อัตราทั้งหมด	๐	๐	๐	๑	๐	๑	๐	๑	๓	๗

๑๑. บัญชีแสดงจัดคนลงผู้ตำแหน่งและการกำหนดเลขที่ตำแหน่งในสํ ายการ (ปรับปรุงครั้งที่ ๑)

ที่	ชื่อ ่ สกุล	คุณวุฒิ	กรอบอัตราเก่าเดิม			กรอบอัตราเก่าใหม่			เงินเดือน	เงินประจำตำแหน่ง	เงินเพิ่มอื่น ๆ/เงินค่าตอบแทน	หมายเหตุ
			เลขที่ตำแหน่ง	ตำแหน่ง	ระดับ	เลขที่ตำแหน่ง	ตำแหน่ง	ระดับ				
๑	ส.ต.อ.ธานินทร์ คล่องแคล่ว	ปริญญาโท	๓๐-๓-๐๐-๑๑๐๑-๐๐๑	ปลัด อบต. (นักบริหารงานท้องถิ่น)	กลาง	๓๐-๓-๐๐-๑๑๐๑-๐๐๑	ปลัด อบต. (นักบริหารงานท้องถิ่น)	กลาง	๕๙๗,๙๖๐	๘๔๐๐๐	๗๕๕,๙๖๐	
๔๔	นางวรรณภัส ประสงค์	ปริญญาโท	๓๐-๓-๐๐-๑๑๐๑-๐๐๒	รองปลัด อบต. (นักบริหารงานท้องถิ่น)	ต้น	๓๐-๓-๐๐-๑๑๐๑-๐๐๒	รองปลัด อบต. (นักบริหารงานท้องถิ่น)	ต้น	๔๖๒,๒๔๐	-	๕๐๘,๒๔๐	
๓	นางสาวปณิศา	ปริญญาโท	๓๐-๓-๐๑-๒๑๐๑-๐๐๑	หัวหน้าสำนักงานปลัด อบต. (นักบริหารงานทั่วไป)	ต้น	๓๐-๓-๐๑-๒๑๐๑-๐๐๑	หัวหน้าสำนักงานปลัด อบต. (นักบริหารงานทั่วไป)	ต้น	๕๖๒,๒๔๐	-	๕๐๘,๒๔๐	
๔	-ว่าง-	-	-	-	-	๓๐-๓-๐๑-๒๑๐๑-๐๐๒	หัวหน้าฝ่ายบริหารงานทั่วไป (นักบริหารงานทั่วไป)	ต้น	๓๙๓,๖๐๐	๑๘๐๐๐	๕๑๑,๖๐๐	
๕	-ว่าง-	-	๓๐-๓-๐๑-๓๑๐๑-๐๐๑	นักจัดการงานทั่วไป	ป.ก/ชก	๓๐-๓-๐๑-๓๑๐๑-๐๐๑	นักจัดการงานทั่วไป	ป.ก/ชก	๓๕๕,๓๒๐	-	๓๙๐,๓๒๐	
๖	-ว่าง-	-	๓๐-๓-๐๑-๓๑๐๑-๐๐๑	นักทรัพยากรบุคคล	ป.ก/ชก	๓๐-๓-๐๑-๓๑๐๑-๐๐๑	นักทรัพยากรบุคคล	ป.ก/ชก	๓๕๕,๓๒๐	-	๓๙๐,๓๒๐	
๗	นางปัญญสุดา พิทยะ	ปริญญาโท	๓๐-๓-๐๑-๓๑๐๑-๐๐๑	นักวิเคราะห์นโยบายและแผน	ชก.	๓๐-๓-๐๑-๓๑๐๑-๐๐๑	นักวิเคราะห์นโยบายและแผน	ชก.	๔๗๕,๕๖๐	-	๕๒๒,๕๖๐	
๘	นายณิชาญญา ท่วมไธสง	ปริญญาโท	๓๐-๓-๐๑-๓๑๐๑-๐๐๑	นิติกร	ชก.	๓๐-๓-๐๑-๓๑๐๑-๐๐๑	นิติกร	ชก.	๔๓๕,๗๒๐	-	๔๗๐,๗๒๐	
๙	นางสาวเนาวรัตน์ กอนสน	ปริญญาตรี	๓๐-๓-๐๑-๓๑๐๑-๐๐๑	นักพัฒนาชุมชน	ชก.	๓๐-๓-๐๑-๓๑๐๑-๐๐๑	นักพัฒนาชุมชน	ชก.	๒๔๑,๕๔๐	-	๒๘๖,๕๔๐	
๑๐	-ว่าง-	-	๓๐-๓-๐๑-๓๑๐๑-๐๐๑	นักวิชาการสาธารณสุข	ป.ก/ชก	๓๐-๓-๐๑-๓๑๐๑-๐๐๑	นักวิชาการสาธารณสุข	ป.ก/ชก	๓๕๕,๓๒๐	-	๓๙๐,๓๒๐	
๑๑	-ว่าง-	-	๓๐-๓-๐๑-๔๘๐๕-๐๐๑	จพง.ธุรการ	ป.ง/ชง	๓๐-๓-๐๑-๔๘๐๕-๐๐๑	จพง.ธุรการ	ป.ง/ชง	๒๙๗,๙๐๐	-	๓๓๒,๙๐๐	
๑๒	พนักงานจ้าง											
๑๓	นายพรทิว สร้อยสน	ปริญญาโท	-	ผู้อำนวยการฝ่ายและแผน	-	-	ผู้อำนวยการฝ่ายและแผน	-	๑๙๖,๐๘๐	-	๑๙๖,๐๘๐	
๑๔	นายปฏิวัติ คงชื่น	ปริญญาตรี	-	นักพัฒนาชุมชน	-	-	นักพัฒนาชุมชน	-	๑๘๐,๐๐๐	-	๑๘๐,๐๐๐	
๑๕	นางสาววิลาสินี เชนันันท์	ปวส.	-	ผู้ช่วยเจ้าพนักงานธุรการ	-	-	ผู้ช่วยเจ้าพนักงานธุรการ	-	๑๗๑,๓๖๐	-	๑๗๑,๓๖๐	
๑๖	นางสาวศุภา เจริญรัตน์	ปวส.	-	ผู้ช่วยเจ้าพนักงานธุรการ	-	-	ผู้ช่วยเจ้าพนักงานธุรการ	-	๑๕๐,๓๖๐	-	๑๕๐,๓๖๐	
๑๗	นายสายชล สิงห์โตเผือก	ปวส.	-	ผู้ช่วย งาน.ป้องกันและบรรเทาสาธารณภัย	-	-	ผู้ช่วย งาน.ป้องกันและบรรเทาสาธารณภัย	-	๑๗๗,๓๖๐	-	๑๗๗,๓๖๐	
๑๘	-ว่าง-	-	-	ยาม	-	-	-ว่าง-	-	๑๐๘,๐๐๐	-	๑๐๘,๐๐๐	
๑๙	นางสาวโสภา จุลคำ	ป.๔	-	นักการภารโรง	-	-	นักการภารโรง	-	๑๐๘,๐๐๐	-	๑๐๘,๐๐๐	
๑๙	นายประสิทธิ์ เสียงทอง	-	-	คนงาน	-	-	คนงาน	-	๑๐๘,๐๐๐	-	๑๐๘,๐๐๐	

ที่	ชื่อ - สกุล	คุณวุฒิ	กรอบอัตราจ้างเดิม		กรอบอัตราจ้างใหม่		เงินเดือน	เงินประจำตำแหน่ง	เงินเพิ่มอื่น ๆ/เงินค่าตอบแทน	หมายเหตุ	
			เลขที่ตำแหน่ง	ตำแหน่ง	ระดับ	ตำแหน่ง					ระดับ
	กองคลัง										
๒๐	นางสาวชัญญาณี จันทร์แดง	ปริญญาโท	๓๐-๓-๐๕-๒๐๑๒-๐๐๑	ผู้อำนวยการกองคลัง (นักบริหารงานการคลัง)	ต้น	๓๐-๓-๐๕-๒๐๑๒-๐๐๑	ผู้อำนวยการกองคลัง (นักบริหารงานการคลัง)	ต้น	๔๗๕,๕๖๐	๕๒,๐๐๐	๕๑๗,๕๖๐
๒๑	-ว่าง-	-	๓๐-๑-๐๕-๓๒๐๓-๐๐๑	นักวิชาการเงินและบัญชี (นักบริหารงานการคลัง)	ป.ก/ช.ก	๓๐-๑-๐๕-๓๒๐๓-๐๐๑	นักวิชาการเงินและบัญชี	ป.ก/ช.ก	๓๕๕,๓๒๐	-	๓๕๕,๓๒๐
๒๒	-ว่าง-	-	๓๐-๓-๐๕-๓๒๐๓-๐๐๑	นักวิชาการจัดเก็บรายได้	ป.ก/ช.ก	๓๐-๓-๐๕-๓๒๐๓-๐๐๑	นักวิชาการจัดเก็บรายได้	ป.ก/ช.ก	๓๕๕,๓๒๐	-	๓๕๕,๓๒๐
๒๓	-ว่าง-	-	๓๐-๓-๐๕-๔๒๐๓-๐๐๑	เจ้าพนักงานพัสดุ	ป.ง/ช.ง	๓๐-๓-๐๕-๔๒๐๓-๐๐๑	เจ้าพนักงานพัสดุ	ป.ง/ช.ง	๒๗๗,๙๐๐	-	๒๗๗,๙๐๐
	พนักงานจ้าง										
๒๔	นางสาวสุปราณี ไหว้อง	ปริญญาตรี	-	ช.ช.นักวิชาการเงินและบัญชี	-	-	ช.ช.นักวิชาการเงินและบัญชี	-	๑๙๖,๐๘๐	-	๑๙๖,๐๘๐
๒๕	นางสาวอริชญา ประดิษฐ์	ปริญญาตรี	-	ช.ช.นักวิชาการจัดเก็บรายได้	-	-	ช.ช.นักวิชาการจัดเก็บรายได้	-	๑๘๐,๐๐๐	-	๑๘๐,๐๐๐
๒๖	นางสาวพัชรินทร์ กองเล็ก	ปวส.	-	ช.ช.เจ้าพนักงานพัสดุ	-	-	ช.ช.เจ้าพนักงานพัสดุ	-	๑๕๐,๓๒๐	-	๑๕๐,๓๒๐
๒๗	นางสาวปิยธิดา ทองปัด	ปวส.	-	ผู้ช่วยเจ้าพนักงานธุรการ	-	-	ผู้ช่วยเจ้าพนักงานธุรการ	-	๑๓๘,๐๐๐	-	๑๓๘,๐๐๐
๒๘	นางสาวกรภัทร สร้อยสน	ปวส.	-	ช.ช.เจ้าพนักงานจัดเก็บรายได้	-	-	ช.ช.เจ้าพนักงานจัดเก็บรายได้	-	๑๑,๕๐๐	-	๑๑,๕๐๐
	กองช่าง										
๒๙	นายวิวัฒน์ เศรษฐอนาคศักดิ์	ปริญญาตรี	๓๐-๓-๐๕-๒๐๑๓-๐๐๑	ผู้อำนวยการกองช่าง (นักบริหารงานช่าง)	ต้น	๓๐-๓-๐๕-๒๐๑๓-๐๐๑	ผู้อำนวยการกองช่าง (นักบริหารงานช่าง)	ต้น	๕๖๘,๙๖๐	๕๒,๐๐๐	๕๑๖,๙๖๐
๓๐	-ว่าง-	-	๓๐-๓-๐๕-๓๒๐๓-๐๐๑	วิศวกรโยธา	ป.ก./ช.ก.	๓๐-๓-๐๕-๓๒๐๓-๐๐๑	วิศวกรโยธา	ป.ก./ช.ก.	๓๕๕,๓๒๐	-	๓๕๕,๓๒๐
๓๑	-ว่าง-	-	๓๐-๓-๐๕-๔๒๐๓-๐๐๑	นายช่างโยธา	ป.ก./ช.ก.	๓๐-๓-๐๕-๔๒๐๓-๐๐๑	นายช่างโยธา	ป.ก./ช.ก.	๒๗๗,๙๐๐	-	๒๗๗,๙๐๐
๓๒	-ว่าง-	-	๓๐-๓-๐๕-๔๒๐๓-๐๐๑	นายช่างโยธา	ป.ก./ช.ก.	๓๐-๓-๐๕-๔๒๐๓-๐๐๑	นายช่างโยธา	ป.ก./ช.ก.	๒๗๗,๙๐๐	-	๒๗๗,๙๐๐
๓๓	-ว่าง-	-	๓๐-๓-๐๕-๔๒๐๓-๐๐๑	เจ้าพนักงานธุรการ	ป.ง./ช.ง	๓๐-๓-๐๕-๔๒๐๓-๐๐๑	เจ้าพนักงานธุรการ	ป.ง./ช.ง	๒๗๗,๙๐๐	-	๒๗๗,๙๐๐
	พนักงานจ้าง										
๓๔	นายอนุพนธ์ พิมพ์โพธิ์	ปวช.	-	ผู้ช่วยนายช่างโยธา	-	-	ผู้ช่วยนายช่างโยธา	-	๑๙๑,๒๘๐	-	๑๙๑,๒๘๐
๓๕	นายอดรัก ศรีสุข	ปวส.	-	ผู้ช่วยเจ้าพนักงานประปา	-	-	ผู้ช่วยเจ้าพนักงานประปา	-	๑๓๘,๐๐๐	-	๑๓๘,๐๐๐
๓๖	นายวีรชัย ต้นเสียง	ม.๖	-	คนงาน	-	-	คนงาน	-	๑๐๘,๐๐๐	-	๑๐๘,๐๐๐
๓๗	นายอัมรินทร์ ยิ่งยง	ปวส.	-	คนงาน	-	-	คนงาน	-	๑๐๘,๐๐๐	-	๑๐๘,๐๐๐
๓๘	นายศุชิน สมสกุล	ป.๖	-	คนงาน	-	-	คนงาน	-	๑๐๘,๐๐๐	-	๑๐๘,๐๐๐
๓๙	นายพนรัตน์ แย้มยิ้ม	ม.๖	-	คนงาน	-	-	คนงาน	-	๑๐๘,๐๐๐	-	๑๐๘,๐๐๐
๔๐	นางสาวศิริลักษณ์ แพนเหล้า	ปวส.	-	คนงาน	-	-	คนงาน	-	๑๐๘,๐๐๐	-	๑๐๘,๐๐๐
๔๑	นายทรงยศ ดวงรัตน์	ป.๖	-	คนงาน	-	-	คนงาน	-	๑๐๘,๐๐๐	-	๑๐๘,๐๐๐

ที่	ชื่อ - สกุล	คุณวุฒิ	กรอบอัตรากำลังเดิม		กรอบอัตรากำลังใหม่		เงินเดือน	เงินประจำตำแหน่ง	เงินเพิ่มอื่น ๆ/เงินค่าตอบแทน	หมายเหตุ
			เลขที่ตำแหน่ง	ตำแหน่ง	ระดับ	ตำแหน่ง				
๔	กองส่งเสริมการเกษตร นายณัฐพงษ์ สิม	ปริญญาโท	๓๐-๓-๑๔-๒๑๑๔-๐๐๑	ผู้อำนวยการส่งเสริมการเกษตร	ต้น	๓๐-๓-๑๔-๒๑๑๔-๐๐๑	ผู้อำนวยการส่งเสริมการเกษตร	ต้น	๔๓๕,๗๒๐	๔๓๗,๗๒๐
๔๓	-	-	๓๐-๓-๐๑-๓๖๐๑-๐๐๑	(นักบริหารงานกรมเกษตร)	ป.ก./ช.ก.	๓๐-๓-๐๑-๓๖๐๑-๐๐๑	นักวิชาการเกษตร	ป.ก./ช.ก.	๓๕๕,๓๒๐	๓๕๕,๓๒๐
๔๔	-	-	๓๐-๓-๑๔-๔๑๐๑-๐๐๓	เจ้าพนักงานธุรการ	ป.ง./ช.ง.	๓๐-๓-๑๔-๔๑๐๑-๐๐๓	เจ้าพนักงานธุรการ	ป.ง./ช.ง.	๒๕๗,๕๐๐	๒๕๗,๕๐๐
๔๕	พนักงานจ้าง	-	-	-	-	-	-	-	-	-
๔๖	นางสาวศศิธร วัฒนชัย	ป.ว.ส.	-	ผู้ช่วยเจ้าพนักงานธุรการ	-	-	ผู้ช่วยเจ้าพนักงานธุรการ	-	๑๓๘,๐๐๐	๑๓๘,๐๐๐
๔๗	นางจิตรา แสงรอด	ป.๒	-	คณงานเครื่องสูบน้ำ	-	-	คณงานเครื่องสูบน้ำ	-	๑๐๘,๐๐๐	๑๐๘,๐๐๐
๔๘	นายชวลิต เจริญใหญ่	ป.๔	-	คณงานเครื่องสูบน้ำ	-	-	คณงานเครื่องสูบน้ำ	-	๑๐๘,๐๐๐	๑๐๘,๐๐๐
๔๙	-	-	-	คณงานเครื่องสูบน้ำ	-	-	คณงานเครื่องสูบน้ำ	-	๑๐๘,๐๐๐	๑๐๘,๐๐๐
๕๐	กองการศึกษา ศาสนาและวัฒนธรรม	-	-	-	-	-	-	-	-	-
๕๑	-	-	๓๐-๓-๐๘-๒๑๐๗-๐๐๑	ผู้อำนวยการกองการศึกษา	ต้น	๓๐-๓-๐๘-๒๑๐๗-๐๐๑	ผู้อำนวยการกองการศึกษา	ต้น	๓๕๓,๖๐๐	๓๕๓,๖๐๐
๕๒	-	-	-	(นักบริหารงานการศึกษา)	-	-	(นักบริหารงานการศึกษา)	-	-	-
๕๓	-	-	-	ผู้อำนวยการศูนย์พัฒนาเด็กเล็ก	-	-	ผู้อำนวยการศูนย์พัฒนาเด็กเล็ก	-	-	-
๕๔	นางสาวรัชนี พรวาศศรี	ปริญญาตรี	๓๐-๓-๐๘-๓๕๐๑-๐๐๑	นักวิชาการศึกษา	ช.ก.	๓๐-๓-๐๘-๓๕๐๑-๐๐๑	นักวิชาการศึกษา	ช.ก.	๒๕๗,๒๕๐	๒๕๗,๒๕๐
๕๕	-	-	๓๐-๓-๐๘-๔๑๐๑-๐๐๑	เจ้าพนักงานธุรการ	ป.ง./ช.ง.	๓๐-๓-๐๘-๔๑๐๑-๐๐๑	เจ้าพนักงานธุรการ	ป.ง./ช.ง.	๒๕๗,๕๐๐	๒๕๗,๕๐๐
๕๖	นางสาวแก้วใจ ดันเสียง	-	๓๐-๓-๐๘-๖๖๐๐-๐๕๕	ครู	ค.ศ.๒	๓๐-๓-๐๘-๖๖๐๐-๐๕๕	ครู	ค.ศ.๒	-	-
๕๗	พนักงานจ้าง	-	-	-	-	-	-	-	-	-
๕๘	นางมาลัย เกษร	ปริญญาตรี	-	ผู้ช่วยครูผู้ช่วย	-	-	ผู้ช่วยครูผู้ช่วย	-	๑๕๘,๙๖๐	๑๕๘,๙๖๐
๕๙	นางสาววิจิตรรัตน์ เชื้อสุข	ป.ว.ส.	-	ผู้ช่วยเจ้าพนักงานธุรการ	-	-	ผู้ช่วยเจ้าพนักงานธุรการ	-	๑๓๘,๐๐๐	๑๓๘,๐๐๐
๖๐	หน่วยตรวจสอบภายใน	-	-	-	-	-	-	-	-	-
๖๑	นางสาวศรัณย์รัตน์ ประครองพันธ์	-	๓๐-๓-๑๒-๓๒๐๕-๐๐๑	นักวิชาการตรวจสอบภายใน	ช.ก.	๓๐-๓-๑๒-๓๒๐๕-๐๐๑	นักวิชาการตรวจสอบภายใน	ช.ก.	๔๐๙,๓๒๐	๔๐๙,๓๒๐