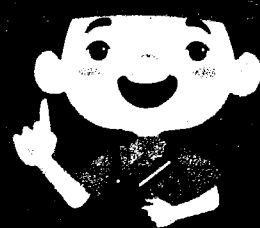




เตือนภัยการเกษตร

หนอนกอข้าว

ทำลายข้าวตั้งแต่ข้าวเล็ก จนถึงระยะข้าวออกรวง

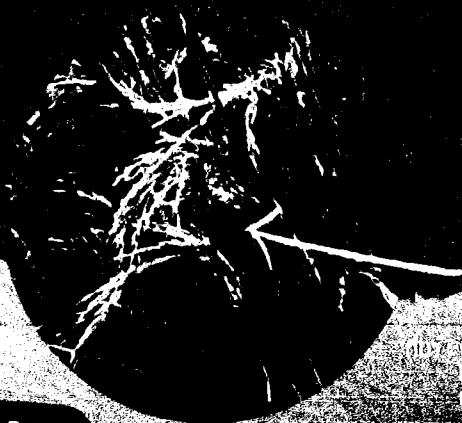


ตัวเมียวางไข่บริเวณโคนใบข้าว ไข่มีลักษณะ เป็นเกล็ดวางซ้อนกันเป็นกลุ่มๆ ไข่มีสีขาวขุ่น ไม่มีขนปกคลุม ส่วนใหญ่พบอยู่ที่ใบข้าว

หลังหนอนฟักจากไข่จะเจาะเข้าทำลายกาบใบก่อน ทำให้กาบใบมีสีเหลืองหรือน้ำตาล ซึ่งจะเห็นเป็นอาการช้ำๆ เมื่อฉีกกาบใบดูจะพบตัวหนอน

หนอนมีแถบสีน้ำตาล 5 แถบพาดตามยาวของลำตัวหัว และแผ่นอกปล้องแรกสีน้ำตาลอ่อน ระยะไข่บาน 4-10 วัน ระยะหนอนบาน 30-40 วัน ระยะดักแด้บาน 4-7 วัน พบแพร่กระจายทั่วไปในนาข้าว

เมื่อหนอนโตขึ้นจะเข้ากัดกินส่วนของลำต้น ทำให้เกิดอาการใบเหี่ยวในระยะแรก ใบและยอดที่ถูกทำลายจะเหลืองในระยะต่อมา ซึ่งการทำลายในระยะข้าวแตกกอนี้ทำให้เกิดอาการ "ยอดเหี่ยว" (deadheart)



ถ้าหนอนเข้าทำลายในระยะข้าวตั้งท้องหรือหลังจากข้าวออกรวง จะทำให้เมล็ดข้าวสีบวมทั้งรวง รวงข้าวมีสีขาว เรียกอาการนี้ว่า "ข้าวหัวหงอก" (whitehead)

ขอสงวนสิทธิ์ในวงเล็บ
ในกรณีที่หน่วยงานวิชาการไม่สามารป้องกันกำจัดศัตรูพืช
กลุ่มวิชาการเกษตร

กลุ่มอารักขาพืช
ปราจีนบุรี

การป้องกัน
และกำจัด

1. ตรวจสอบการเตรียมแปลงปลูก ควรไถน้ำท่วม และไถตบเพื่อทำลายหนอนและดักแด้ของหนอนกอข้าวที่อยู่ตามตอซัง

2. ควรหมั่นตรวจแปลงอย่างสม่ำเสมอ เพื่อป้องกันกำจัดได้อย่างรวดเร็วและมีประสิทธิภาพ

3. ควรกำจัดวัชพืชรอบๆแปลง เนื่องจากเป็นแหล่งอาศัยของหนอนกอข้าวเช่นเดียวกับ

4. การใส่ปุ๋ยไนโตรเจนมากเกินไปจนความจำเป็น เป็นอีกสาเหตุที่ทำให้หนอนกอข้าวระบาดได้

5. การใช้สารเคมีในการป้องกันกำจัด #เมื่อพบอาการข้าวยอดเหี่ยว 10-15% อาจเลือกใช้สารเช่น

- สารกลุ่ม2 ไพโปรนิล
- สารกลุ่ม5 สไปนีโทแรม,
- สารกลุ่ม6 อีมาเมกตินเบนโซเอท
- สารกลุ่ม13 คลอพินาเพอร์
- สารในกลุ่ม14 คาร์แทปโฮโดรคลอไรด์
- กลุ่ม14+1 คาร์แทปโฮโดรคลอไรด์+ไอโซไพร์คาร์บ
- สารกลุ่ม15 ลูเฟนูรอน หรือโนวารูรอน
- สารในกลุ่ม22 อินด็อกซาคาร์บ
- สารในกลุ่ม28 ฟลูเบนโดอะโมด์ กับครอแรนทรานิลีไพรา ในกลุ่มของสารที่ใช้รูปแบบเม็ด

สำนักงานเกษตรจังหวัดปราจีนบุรี ที่อยู่ : ตำบลหน้าเมือง อำเภอเมืองปราจีนบุรี จังหวัดปราจีนบุรี 25000

☎ โทร : 037-217871 โทรสาร : 037-217872

f FB Page : อารักขาพืช สำนักงานเกษตรจังหวัดปราจีนบุรี